

大多喜町 寺の谷 ため池ハザードマップ

緊急時の連絡先

行政機関	勝浦警察署大多喜幹部交番	82-2024
	勝浦警察署老川駐在所	85-0039
	勝浦警察署西畑駐在所	83-0074
	勝浦警察署総元駐在所	82-3009
	夷隅郡市広域市町村圏事務組合消防本部	80-0119

医療機関	川崎病院	82-2008
	大多喜病院	82-2714
	いすみ医療センター	86-2311
	小高外科内科	82-2511

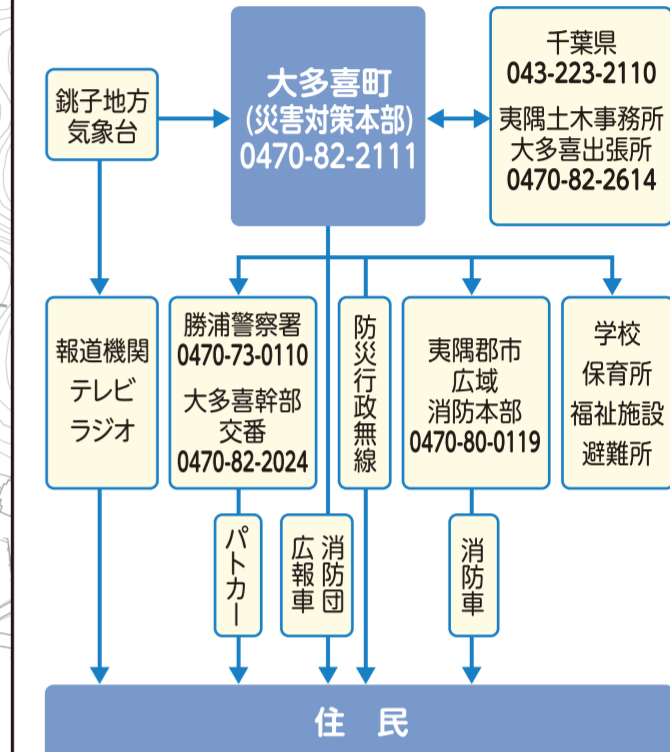
ライフライン	大多喜町役場 環境水道課水道業務係	82-2067
	いすみ鉄道株式会社(デンタルサポート大多喜駅)	82-2161
	【電気】	
	【ガス】	
	【電話】	
※【電気】【ガス】【電話】契約会社に確認して記入してください。		

避難情報

●避難情報は、あなたの“いのち”を守るための呼びかけです。

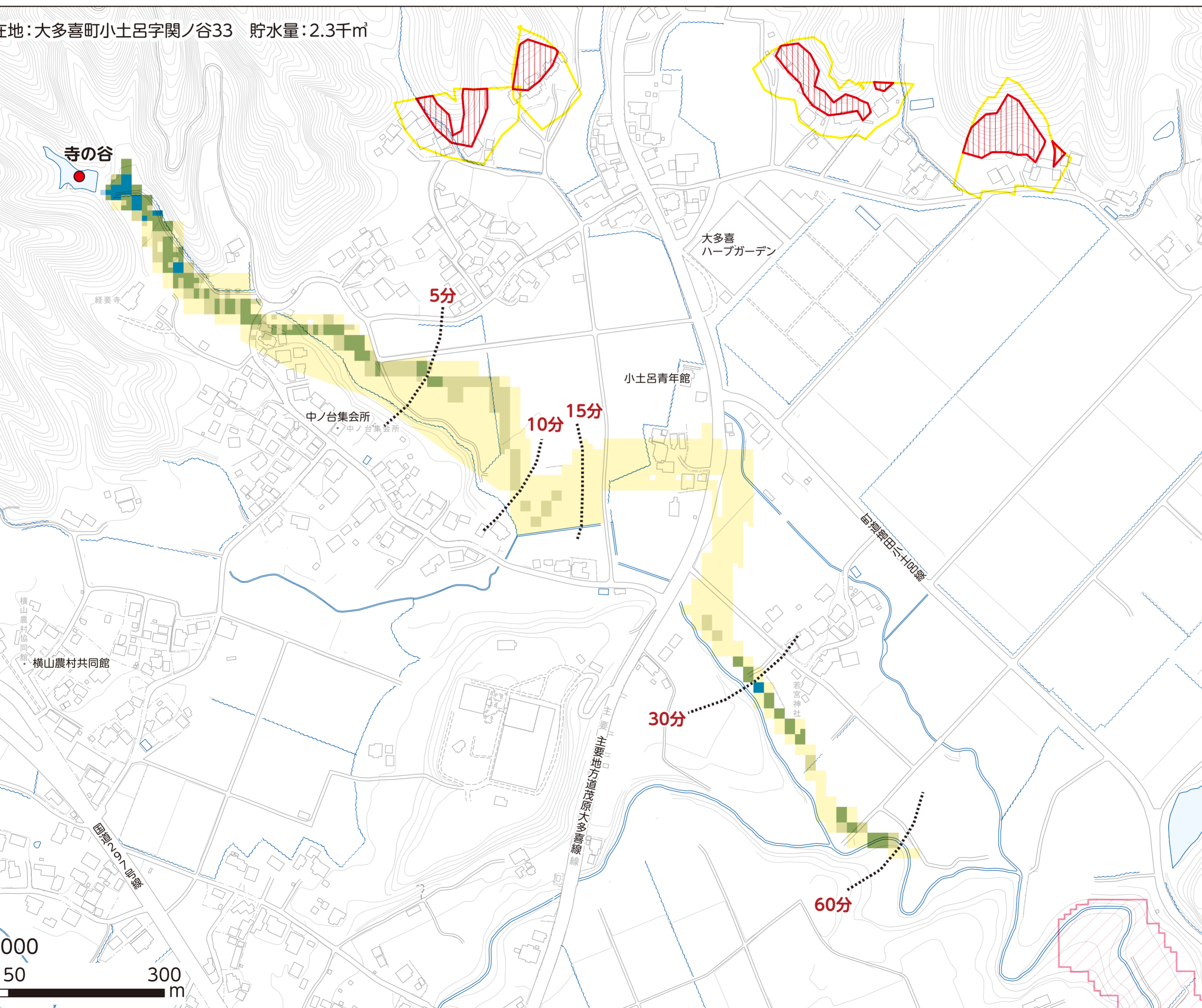
- 避難指示** 危険な場所から全員避難
過去の重大な災害時に匹敵。この段階までに避難完了。
- 高齢者等避難** 危険な場所から高齢者等は避難
高齢者等以外の人も避難準備、または自主的に避難開始。

●避難情報は、このように伝わります。



ため池名称: 寺の谷 所在地: 大多喜町小土呂字関ノ谷33 貯水量: 2.3千m³

- 凡例
- 避難場所**
 - 指定緊急避難場所兼 指定避難所
 - 指定緊急避難場所
 - ため池の浸水に関する情報**
 - 調査対象ため池
 - 氾濫水が到達する時間
 - 浸水の深さ
 - 5.0~10.0m未満
 - 3.0~5.0m未満
 - 1.0~3.0m未満
 - 0.5~1.0m未満
 - 0.3~0.5m未満
 - 0.3m未満
 - 土砂災害に関する情報**
 - 急傾斜地の崩壊
 - 特別警戒区域
 - 警戒区域
 - その他の情報**
 - 水域
 - 夷隅川想定最大浸水区域



防災情報

●避難に備え早めの情報収集を心がけましょう

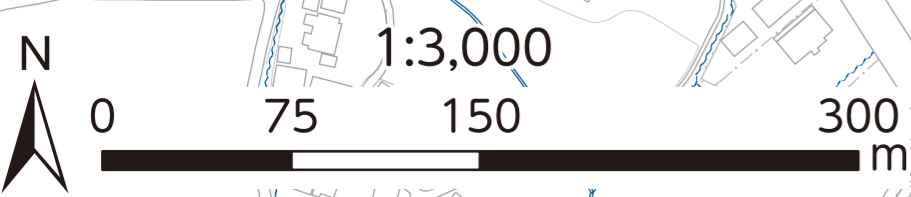
- インターネット**
 - 気象庁 気象情報や警報・注意情報情報など <https://www.jma.go.jp/bosai/>
 - 国土交通省 川の防災情報 <https://www.river.go.jp/>
 - 千葉県 千葉県防災ポータルサイト <http://www.bousai.pref.chiba.lg.jp/portal/>
 - 大多喜町 大多喜町災害情報Facebookページ <https://www.facebook.com/town.otaki.saigai/>

メール・アプリ
ちば防災メール chibapref2@jijo.bosai.info

に空メールを送り、登録して、全県を対象とするか、市町村を指定するか、どちらかを選択することで、気象情報・注意情報・地震情報・土砂災害警戒情報等が、電子メール(携帯電話・パソコン)にて配信されるサービスです。

携帯電話事業者
緊急速報メール、エリアメール(登録は不要)

その他
各社 防災アプリ*
※防災アプリ: スマートフォンで緊急地震速報や豪雨予報・避難情報などいち早く情報を知ることができる防災アプリケーションをいいます。(各社防災アプリのサイトから、ダウンロードしてください)



令和3年3月現在

発行元 大多喜町役場 農林課
〒298-0292 千葉県夷隅郡大多喜町大多喜93番地
電話:0470-82-2535