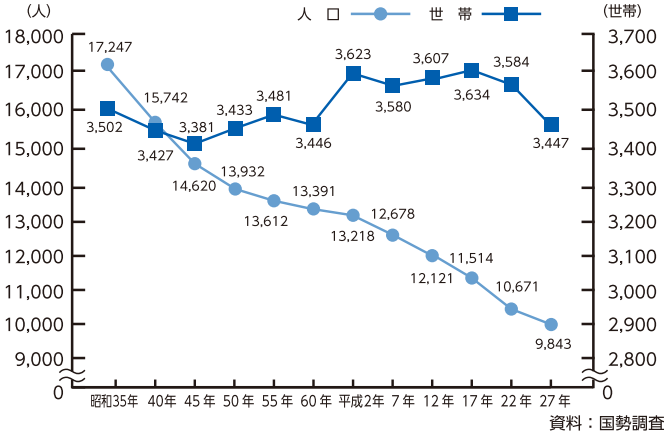


Data Box

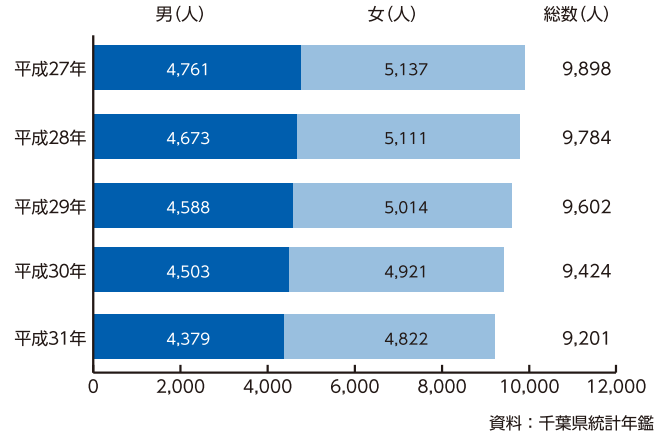
資料編

人口と自然

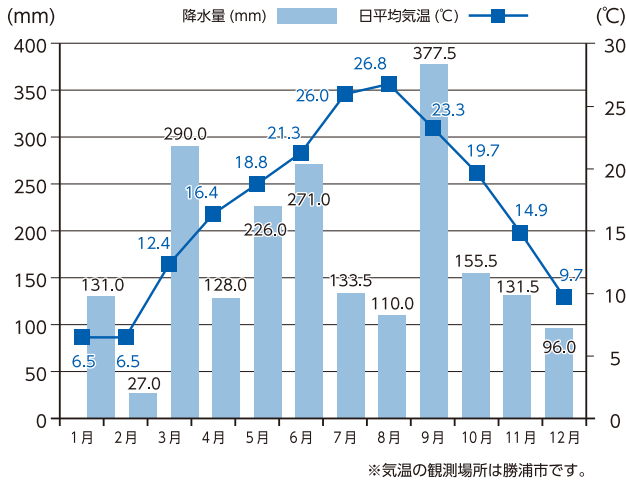
◆人口と世帯数の推移 (各年10月1日現在)



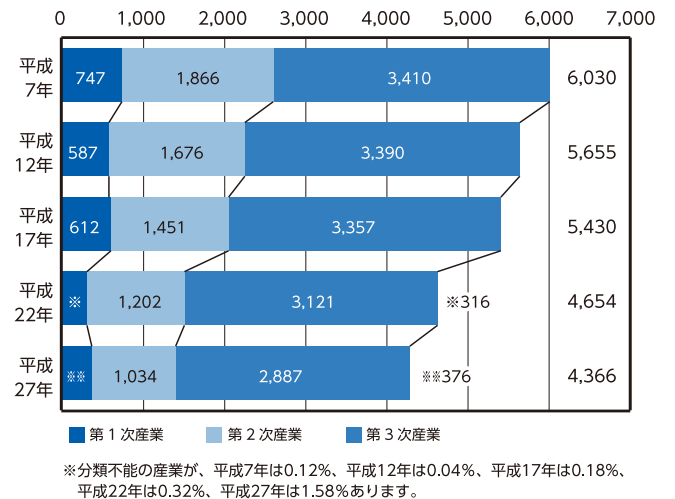
◆男女別人口の推移 (各年1月1日現在)



◆月別平均気温・降水量 (平成30年)



◆産業別人口 (各年10月1日現在)



◆人口動態

年	自然動態			社会動態			期間増減	婚姻件数	離婚件数
	出生	死亡	増減	転入	転出	増減			
平成25年中	49	154	-105	223	346	-123	-228	35	12
平成26年中	47	177	-130	216	300	-84	-214	32	10
平成27年中	59	175	-116	346	344	2	-114	26	14
平成28年中	35	145	-110	207	279	-72	-182	20	14
平成29年中	42	163	-121	208	265	-57	-178	21	9
平成30年中	35	194	-159	238	302	-64	-223	16	3

資料：毎月常住人口調査月報、人口動態調査、税務住民課

◆車種別保有自動車台数

年	総数	貨物自動車			乗合自動車	乗用自動車		特殊用途自動車	小型二輪自動車	軽自動車
		普通車	小型車	けん引車		普通車	小型車			
平成26	5,447	347	517	2	64	1,676	2,514	189	138	4,317
平成27	5,366	339	491	2	65	1,667	2,476	191	135	4,335
平成28	5,301	336	483	2	64	1,669	2,410	198	139	4,323
平成29	5,224	322	474	2	68	1,667	2,353	198	140	4,316

※総数には軽自動車は含まれていません。
※軽自動車に軽二輪車は含まれていません。

資料：千葉県統計年鑑

産 業

◆事業所数・従業者数・年間製造品出荷額等（製造業）

金額単位：万円

調査年	事業所数	従業者数	年間製造品 出荷額等	対前年比（%）		
				事業所数	従業者数	出荷額等
平成 25 年	25	826	2,123,500	100.0%	99.9%	86.6%
平成 26 年	26	836	2,200,713	104.0%	101.2%	103.6%
平成 28 年	26	862	2,044,542	100.0%	103.1%	92.9%
平成 29 年	24	850	2,151,425	92.3%	98.6%	105.2%

H25～26：各年 12 月 31 日現在の数値

資料：工業統計調査・経済センサス活動調査

H28～：事業所数、従業者数は、各年 6 月 1 日現在の数値 年間製造品出荷額等は、前年中の数値

◆産業中分類別工場数・従業者数・年間製造品出荷額等（製造業）平成29年調査（28年中）

金額単位：万円

産業中分類	事業所数	従業者数	年間製造品出荷額等	1事業所当たりの 従業者数	1事業所当たりの 年間製造品出荷額等	従業者1人当たりの 年間製造品出荷額等
総数	24	850	2,151,425	35	89,642	2,531
食料品	3	35	26,914	12	8,971	768
飲料・たばこ	—	—	—	—	—	—
繊維	—	—	—	—	—	—
木材・木製品	4	53	97,419	13	24,354	1,838
家具・装備品	—	—	—	—	—	—
パルプ・紙	—	—	—	—	—	—
印刷	—	—	—	—	—	—
化学	1	11	X	11	X	X
石油・石炭	—	—	—	—	—	—
プラスチック	5	173	495,574	35	99,114	2,864
ゴム	1	11	X	11	X	X
なめし革	—	—	—	—	—	—
窯業・土石	1	10	X	10	X	X
鉄鋼	1	30	X	30	X	X
非鉄	—	—	—	—	—	—
金属製品	2	11	X	6	X	X
はん用機械	2	156	X	78	X	X
生産用機械	—	—	—	—	—	—
業務用機械	—	—	—	—	—	—
電子・デバイス	—	—	—	—	—	—
電気機械	1	218	X	218	X	X
情報通信機械	—	—	—	—	—	—
輸送用機械	1	88	X	88	X	X
その他製造業	2	54	X	27	X	X

凡例 ー：該当なし x：調査客体が少数のため金額が特定される場合は秘匿措置としてxにて表示

資料：工業統計調査

◆事業所・従業者数

	平成 16 年		平成 18 年		平成 21 年		平成 24 年		平成 28 年	
	事業所数	従業者数	事業所数	従業者数	事業所数	従業者数	事業所数	従業者数	事業所数	従業者数
総数	616	4,685	641	5,043	630	5,224	548	4,443	511	4,099
農林漁業	5	34	8	80	10	125	10	109	5	51
鉱業、採石業、砂利採取業	2	18	2	9	1	1	—	—	—	—
建設業	86	402	86	345	84	339	80	322	72	270
製造業	61	1034	64	943	59	925	55	892	52	952
電気・ガス・熱供給・水道業	—	—	2	23	2	38	—	—	1	11
運輸業、郵便業	10	193	11	122	15	181	13	169	13	209
卸売業、小売業	300	1553	274	1507	191	1214	149	963	147	824
金融業、保険業	2	40	3	29	3	28	4	27	4	27
不動産業、物品賃貸業	5	8	8	18	12	37	14	64	12	35
サービス業	145	1403	170	1740	239	2094	223	1897	172	1075
公務・その他	—	—	13	227	14	242	—	—	33	645

*平成16年については、簡易調査（民間事業所対象）

資料：事務所・企業統計調査、経済センサス活動調査

◆農家数、農業就業人口及び主要農作物作付面積並び収穫量 (各年2月1日現在)

単位：面積 ha、収穫量 t

年度	農家数				農業就業人口			水稲		大豆	
	総数	専業	兼業		総数	男	女	作付面積	収穫量	作付面積	収穫量
			農業が主	農業が従							
平成12	845	110	50	685	4,078	2,012	2,066	821	4,140	33	42
17	692	112	37	543	924	454	470	670	3,590	17	21
22	570	81	73	416	670	369	301	625	3,280	10	12
27	483	80	55	348	504	295	209	602	3,010	9	10

資料：農林業センサス、千葉県統計年鑑

◆家畜飼養経営体数及び頭数

年度	乳用牛		肉用牛		豚	
	飼養経営体数	飼養頭数	飼養経営体数	飼養頭数	飼養経営体数	飼養頭数
平成12	12	470	8	257	6	1,620
17	10	436	8	169	4	2,430
22	9	323	7	115	3	2,256
27	7	273	9	X	2	X

凡例 X：調査客体の秘密保護のため統計数値を公表しないもの

資料：農林業センサス

◆経営耕地面積規模別農家数 (各年2月1日現在)

単位：戸

区分 年	総農家数	例外 規定農家	経営耕地面積規模							
			0.1ha以上 0.3ha未満	0.3ha以上 0.5ha未満	0.5ha以上 1.0ha未満	1.0ha以上 1.5ha未満	1.5ha以上 2.0ha未満	2.0ha以上 3.0ha未満	3.0ha以上 5.0ha未満	5.0ha以上
平成12	1,097	11	252	238	350	126	68	28	20	4
17	965	7	273	152	307	112	53	41	12	8
22	854	5	284	114	240	102	45	39	16	9
27	751	4	268	101	193	80	41	29	20	15

資料：農林業センサス・農業基本調査

◆農地転用状況

単位：a

年度	総面積	利用用途							
		住宅用地	非住宅用地	公共施設 用地	駐車場用地	資材置場用地	その他 建設施設用地	植林地	その他
平成26	155.7	21.8	1.2	0.0	15.7	46.0	9.4	0.0	61.5
平成27	290.3	2.8	42.6	0.0	32.4	10.2	0.0	0.0	202.4
平成28	92.1	13.3	7.7	0.0	12.1	22.5	9.0	0.0	27.6
平成29	169.1	6.8	4.3	0.0	11.2	1.9	57.4	0.0	87.4
平成30	317.3	16.6	0.0	0.0	27.3	0.0	22.1	0.0	251.4

資料：農業委員会

建設

◆建築確認申請受付件数および延面積

面積単位：㎡

年度	総数		専用住宅		併用住宅		共同住宅・寮		工場・作業所		その他	
	件数	延面積	件数	延面積	件数	延面積	件数	延面積	件数	延面積	件数	延面積
平成26	18	3,964	12	1,338	1	112	0	0	0	0	5	2,514
平成27	13	3,014	6	747	1	144	0	0	1	960	5	1,162
平成28	11	7,178	6	643	0	0	1	235	2	2,496	2	3,805
平成29	5	1,124	1	118	0	0	1	79	0	0	3	927
平成30	17	3,159	12	1,465	0	0	2	1,343	0	0	3	350

資料：建設課

◆町内道路状況 (平成31年4月1日現在)

単位：m

国道				県道				町道			
路線数	実延長	舗装延長	舗装率	路線数	実延長	舗装延長	舗装率	路線数	実延長	舗装延長	舗装率
2	27,839	27,839	100%	8	38,494	38,494	100%	520	251,623	223,264	89%

資料：夷隅土木事務所管理課・大多喜町建設課

◆町道舗装状況 (各年4月1日現在)

年	町道総延長(m)	舗装延長 (m)				舗装率 (%)	未舗装 (m)
		総延長	セメント系	アスファルト系			
				高級舗装	簡易舗装		
平成27	251,037	212,919	5,271	1,774	205,874	84.8	38,118
平成28	251,441	213,191	5,278	1,774	206,139	84.8	38,250
平成29	251,441	213,191	5,278	1,774	206,139	84.8	38,250
平成30	251,441	213,191	5,278	1,774	206,139	84.8	38,250
平成31	251,623	223,264	3,133	1,349	218,782	88.7	28,359

資料：建設課

生活環境

◆上水道の給配水量

水量単位：千m³

年度	配水量			給水人口		給水量					
	総配水量	1日平均(m ³)	1日最大(m ³)	実数(人)	普及率(%)	総給水量	生活用	業務・営業用	官公署・学校用	工場	その他
平成26	1,206	3,305	3,984	8,892	91.90	1,066	742	239	53	32	0
平成27	1,177	3,215	4,115	8,668	91.80	1,054	742	234	50	28	0
平成28	1,157	3,170	3,888	8,527	91.78	1,035	728	229	49	29	0
平成29	1,184	3,243	4,045	8,445	92.38	1,031	725	225	51	30	0
平成30	1,211	3,319	3,963	8,254	92.87	1,045	716	234	59	36	0

資料：環境水道課

◆ゴミ収集処理状況

量単位：トン

年度	収集世帯数	収集人口(人)	収集量			処理量				焼却灰量
			総数	可燃ゴミ	不燃ゴミ	総数	焼却量	破砕ガラス量	有価物回収量	
平成26	3,901	9,910	2,737	2,410	327	3,099	2,474	39	586	325
平成27	3,853	9,661	2,624	2,294	330	3,005	2,385	43	577	307
平成28	3,826	9,471	2,315	2,051	264	2,713	2,183	44	486	289
平成29	3,810	9,323	2,393	2,111	282	2,722	2,160	39	523	262
平成30	3,797	9,055	2,404	2,128	276	2,706	2,168	40	498	277

資料：環境センター

◆分別収集量内訳

量単位：トン

年度	総量	びん	かん	PETボトル プラスチック	新聞・雑誌・ 段ボール紙パック	その他不燃ごみ
平成26	823	86	47	82	281	327
平成27	831	84	43	80	294	330
平成28	737	74	44	83	272	264
平成29	755	75	43	84	271	282
平成30	723	67	43	87	250	276

資料：環境センター

◆し尿処理状況

年度	収集世帯数(戸)		収集人口(人)		処理投入量(k ³)		
	し尿	浄化槽	し尿	浄化槽	総数	し尿	浄化槽汚泥
平成26	888	3,237	1,279	8,610	5,045	948	4,097
平成27	854	3,260	1,151	8,443	4,526	914	3,612
平成28	853	3,269	1,071	8,384	4,761	896	3,865
平成29	852	3,163	985	8,323	4,763	869	3,894
平成30	850	3,169	963	8,087	4,432	827	3,605

資料：夷隅環境衛生組合

保健衛生

◆医療施設・病床数(平成31年4月1日現在)

医療施設数				病床数		
総数	病院	一般診療所	歯科診療所	総数	医師	一般診療所
8	2	3	3	408	389	19

資料：健康福祉課

◆死因別死亡者数

単位：人

年度	総数	悪性 新生物	心疾患	脳血管 疾患	肺炎	老衰	不慮の 事故	糖尿病	慢性閉塞 性肺疾患	腎不全	血管性及び 詳細不明の 認知症	自殺	肝臓疾患	消	その他
平成25	153	34	17	17	7	14	5	5	4	-	-	6	3	-	41
平成26	176	39	34	23	18	10	7	6	3	3	3	-	-	-	30
平成27	172	45	31	8	27	7	9	0	3	-	4	7	3	-	28
平成28	145	38	31	14	13	6	3	0	0	0	4	3	0	5	28
平成29	-	-	-	-	-	-	-	-	-	-	-	-	-	-	-
平成30	-	-	-	-	-	-	-	-	-	-	-	-	-	-	-

資料：夷隅健康福祉センター 年報、税務住民課

◆住民検診状況

単位：人

年度	特定健康診査			後期高齢者健康診査			健康増進法健康診査 標準的健康診査(20歳代、30歳代)			肝炎ウイルス検診			
	受診者数	保健指導	受診勧奨	受診者数	保健指導	受診勧奨	受診者数	保健指導	受診勧奨	受診者数	要精検者数	受診者数	要精検者数
平成26	853	329	478	260	90	165	59	17	19	109	0	109	0
平成27	859	342	483	291	103	180	63	27	13	104	1	104	0
平成28	817	296	482	305	94	208	77	29	24	119	0	119	1
平成29	828	309	491	296	96	199	55	25	12	102	0	102	0
平成30	779	291	450	315	100	207	69	34	15	104	0	104	1

年度	骨粗鬆症予防検診		胃がん検診		大腸がん検診		胸部レントゲン検診 (肺がん・結核検診)		子宮頸がん検診		乳がん検診		前立腺がん検診	
	受診者数	要精検者数	受診者数	要精検者数	受診者数	要精検者数	受診者数	要精検者数	受診者数	要精検者数	受診者数	要精検者数	受診者数	要精検者数
平成26	161	20	541	32	1,160	102	1,291 (59)	9	561	4	918	27	498	22
平成27	160	20	572	53	1,223	127	1,326 (49)	16	566	8	992	25	525	29
平成28	158	17	590	60	1,168	100	1,267 (49)	5	603	11	964	53	503	30
平成29	167	26	593	43	1,154	112	1,237 (16)	16	591	10	893	27	483	19
平成30	127	13	590	28	1,122	87	1,233 (14)	14	656	9	922	35	497	23

資料：健康福祉課

災 害・消 防

◆交通事故発生件数

年 度	件 数		死傷者数			
	実 数	増減比 (%)	総 数		死者 (人)	負傷者 (人)
			実数 (人)	増減比 (%)		
平成 25	33	80.5	52	80.0	0	52
平成 26	48	145.5	75	144.2	0	75
平成 27	38	79.2	52	69.3	0	52
平成 28	33	86.8	48	92.3	1	47
平成 29	23	69.7	35	72.9	1	34
平成 30	31	134.8	52	148.6	0	52

資料：千葉県警察本部「交通白書」

●消防概況

(平成26年4月1日現在)

消防分団	6
消防団部数	24
消防団員	347
水槽付ポンプ自動車	1
ポンプ自動車	5
小型動力ポンプ	18
小型動力ポンプ積載車	17
その他消防車両	1
消火栓	182
防火水槽	248
その他の水利	85

資料：総務課

◆火災発生状況

年	出火件数		焼損面積		損害額 (千円)
	建 物	建物以外	建物 (㎡)	建物以外 (a)	
平成 25	3	5	313	1	3,232
平成 26	1	11	3	27	495
平成 27	5	5	346	5	7,490
平成 28	6	4	698	3	22,528
平成 29	4	2	874	0	43,440
平成 30	5	3	561	4	20,768

資料：消防防災年報

福 祉

◆老人福祉の状況 (各年4月1日現在)

金額単位：千円

年 度	老人クラブ			ホームヘルパー					高齢人口比率	
	クラブ数	会員数	補助金交付額	緊急通報装置	寝具乾燥消毒	軽度生活援助	外出支援サービス	配食サービス	65歳以上 (人)	65歳以上人口比 (%)
平成 26	14	387	1,336	26	0	3	366	—	3,579	35.4%
平成 27	13	349	1,279	36	0	3	377	—	3,623	36.6%
平成 28	12	312	1,222	50	2	0	375	—	3,696	38.3%
平成 29	9	235	1,059	52	1	0	385	—	3,726	39.3%
平成 30	9	224	1,057	42	0	0	381	—	3,746	40.2%
平成 31	9	207	1,053	41	0	0	396	—	3,715	41.0%

資料：健康福祉課、千葉県年齢別・町丁字別人口

◆保育所数及び措置児童数 (各年4月1日現在)

年	保育所数	入園児童数				
		総 数	0歳児	1歳児・2歳児	3歳児	4・5歳児
平成 27	2	207	2	41	60	104
平成 28	2	195	2	48	35	110
平成 29	2	199	2	51	51	95
平成 30	2	195	3	47	49	96
平成 31	2	203	4	41	51	107

資料：教育課

◆拠出年金受給件数・給付額

金額単位：千円

年 度	総 数		老齢年金		障害年金		母子年金		遺児年金		寡婦年金	
	件 数	給付額	件 数	給付額	件 数	給付額	件 数	給付額	件 数	給付額	件 数	給付額
平成 26	388	153,415	373	141,101	14	11,785	0	0	0	0	1	529
平成 27	336	135,444	324	125,744	11	9,166	0	0	0	0	1	534
平成 28	277	114,127	267	105,741	10	8,386	0	0	0	0	0	0
平成 29	243	100,287	233	91,910	10	8,377	0	0	0	0	0	0
平成 30	197	81,626	188	74,223	8	6,819	0	0	0	0	1	584

資料：税務住民課

◆基礎年金受給件数・給付額

金額単位：千円

年 度	総 数		老齢基礎年金		障害基礎年金		障害基礎年金 (旧福祉)		遺族基礎年金	
	件 数	給付額	件 数	給付額	件 数	給付額	件 数	給付額	件 数	給付額
平成 26	3,304	2,305,776	3,110	2,141,464	80	67,409	97	84,071	17	12,832
平成 27	3,411	2,410,585	3,211	2,240,779	85	72,170	96	84,084	19	13,552
平成 28	3,496	2,474,186	3,297	2,305,443	81	68,181	96	83,890	22	16,672
平成 29	3,569	2,513,882	3,373	2,346,597	86	73,041	92	80,268	18	13,976
平成 30	3,600	2,537,741	3,404	2,371,746	87	73,941	89	77,150	20	14,904

資料：税務住民課

◆介護保険要介護認定件数

単位：件

年 度	被保険者数	要支援 1	要支援 2	経過的要介護	要介護 1	要介護 2	要介護 3	要介護 4	要介護 5	合 計
平成 26	3,636	36	64	0	122	119	85	99	75	600
平成 27	3,704	53	78	0	111	123	101	98	81	645
平成 28	3,737	52	74	0	123	136	93	89	85	652
平成 29	3,763	67	81	0	126	119	112	95	69	669
平成 30	3,738	75	89	0	140	118	96	114	63	695

資料：健康福祉課

◆国民健康保険事業状況

年度	加入状況		療養諸費			保険税	
	世帯数	被保険者数	件数	費用額(千円)	保険者負担額(千円)	1世帯当り(円)	1人当り(円)
平成26	1,816	3,277	40,076	1,106,002	802,875	172,446	95,563
平成27	1,816	3,146	39,529	1,067,427	776,723	160,250	92,503
平成28	1,725	2,944	38,277	943,424	684,454	161,011	94,342
平成29	1,665	2,803	37,381	1,122,562	816,457	157,330	93,455
平成30	1,627	2,672	37,432	1,084,935	792,165	145,252	88,445

資料：税務住民課

◆老人ホーム年齢別入所状況(平成31年4月1日現在)

単位：人

	総数			70歳～79歳		80歳～89歳		90歳以上	
	計	男	女	男	女	男	女	男	女
特別養護老人ホーム	46	9	37	2	2	2	9	5	26

資料：特別養護老人ホーム

◆生活保護状況

金額単位：千円

年度	世帯数	世帯人員
平成26	102	132
平成27	102	132
平成28	95	123
平成29	101	128
平成30	100	128

資料：健康福祉課

教育・文化

◆小学校の状況(各年5月1日現在)

年	学校数	学級数	教員数	児童数			児童数対前年比(%)	1学級当り児童数	1教員当り児童数
				総数	男	女			
平成27	2	22	36	372	200	172	104.3%	16.9	10.3
平成28	2	21	34	344	179	165	92.5%	16.4	10.1
平成29	2	22	35	346	176	170	100.6%	15.7	9.9
平成30	2	22	34	343	172	171	99.1%	15.6	10.1
平成31	2	20	33	330	165	165	96.2%	16.5	10.0

資料：教育課

◆中学校の状況(各年5月1日現在)

年	学校数	学級数	教員数	児童数			児童数対前年比(%)	1学級当り児童数	1教員当り児童数
				総数	男	女			
平成27	2	13	35	224	101	123	109.4%	17.2	6.4
平成28	2	11	29	204	111	93	91.1%	18.5	7.0
平成29	2	12	29	197	108	89	96.6%	16.4	6.8
平成30	1	8	19	186	104	82	94.4%	23.3	9.8
平成31	1	8	18	165	80	85	88.7%	20.6	9.2

資料：教育課

◆高等学校の状況(各年5月1日現在)

年	学校数	学級数	教員数	児童数			児童数対前年比(%)	1学級当り児童数	1教員当り児童数
				総数	男	女			
平成27	1	12	42	487	233	254	99.2%	40.6	11.6
平成28	1	12	42	473	226	247	97.1%	39.4	11.3
平成29	1	12	41	473	233	240	100.0%	39.4	11.5
平成30	1	12	41	449	230	219	94.9%	37.4	11.0
平成31	1	12	41	442	230	212	98.4%	36.8	10.8

資料：大多喜高校

◆図書館利用状況

年度	開館日数	館内利用人数	館外貸出冊数	1日平均	
				人数	冊数
平成26	272	5,241	20,747	19.3	76.3
平成27	283	5,802	22,994	20.5	81.3
平成28	292	6,256	26,932	21.4	92.2
平成29	294	6,779	30,192	23.1	102.7
平成30	295	7,326	33,458	24.8	113.4

資料：図書館

◆図書分類別蔵書数(平成31年4月1日現在)

総数	総記	哲学	歴史	社会科学	自然科学	技術
	55,366	1,142	2,068	3,927	4,573	2,750
	産業	芸術	言語	文学	郷土資料・その他	うち児童図書
	1,271	3,933	640	25,718	7,486	13,426

資料：図書館

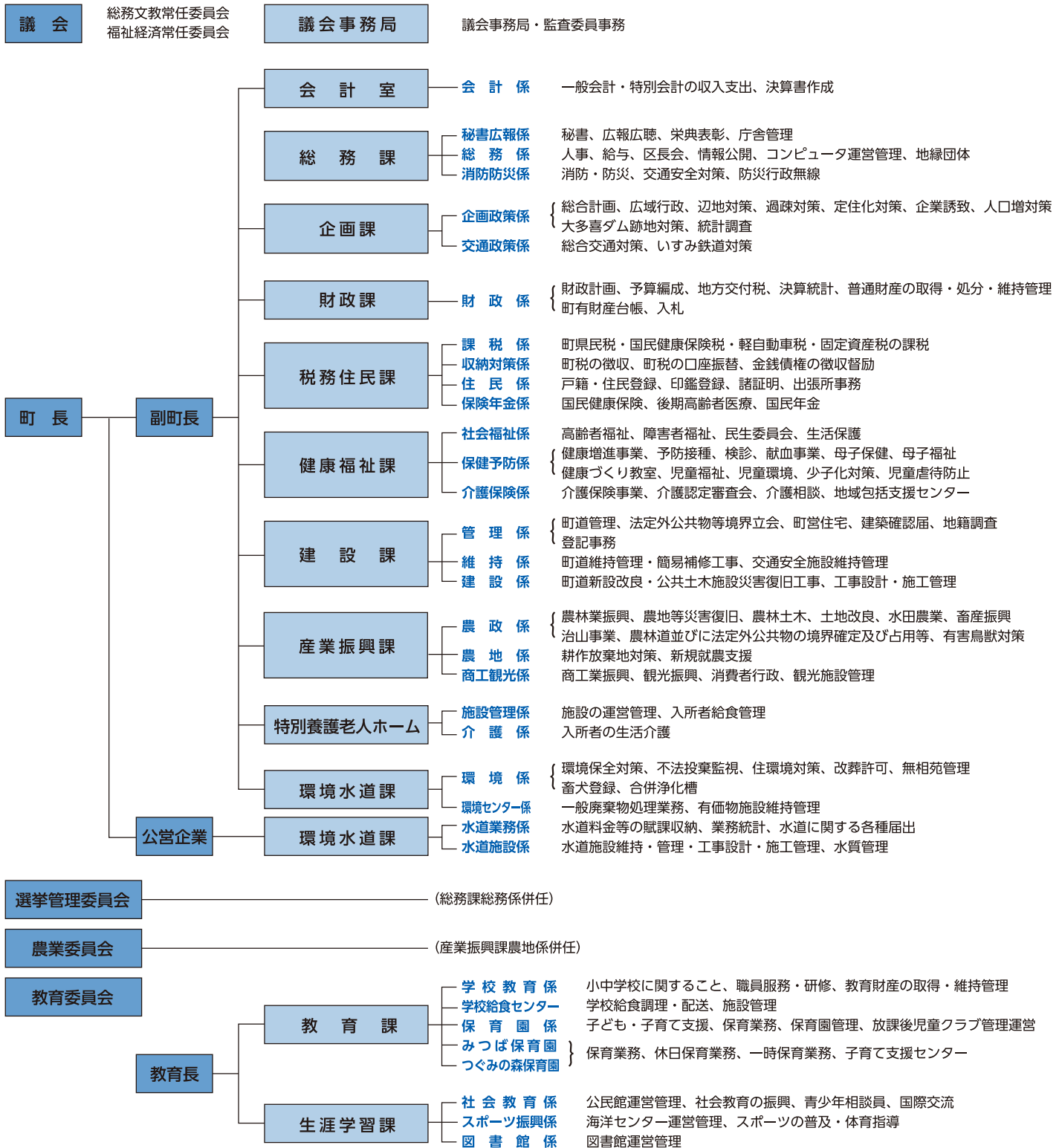
◆指定文化財件数(平成31年4月1日現在)

	有形文化財								無形文化財	民俗文化財		史跡	名勝	天然記念物	合計
	建造物	絵画	彫刻	工芸	書跡典籍	古文書	考古資料	歴史資料		有形民俗	無形民俗				
国指定	重文	1	—	—	1	—	—	—	—	—	—	—	—	—	2
県指定		1	1	3	1	—	—	—	—	1	—	1	—	—	8
市町村指定		7	12	27	26	4	25	3	51	—	1	4	5	1	3
合計		9	13	30	28	4	25	3	51	0	2	4	6	1	3

資料：生涯学習課

行政・議会

◆大多喜町行政組織図 (平成 31 年 4 月 1 日現在)



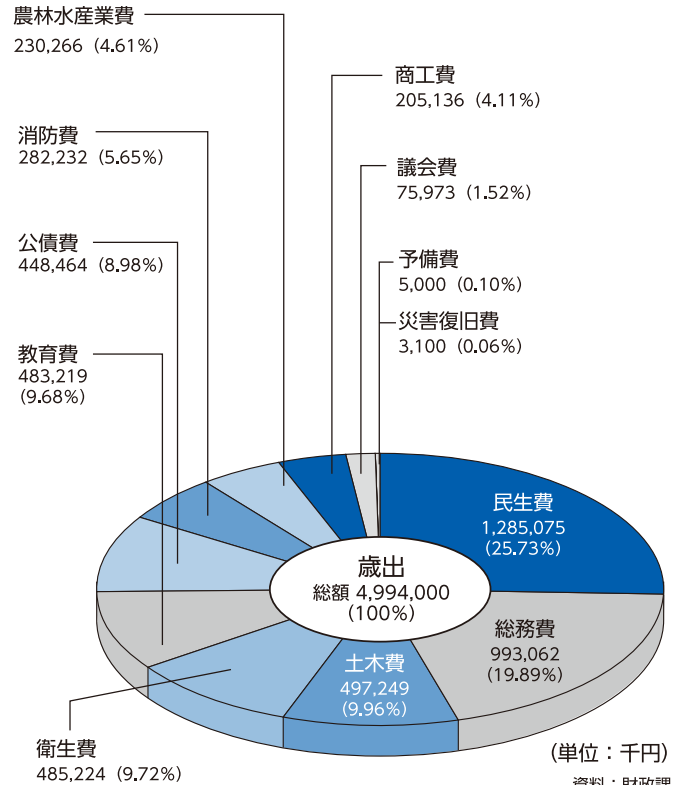
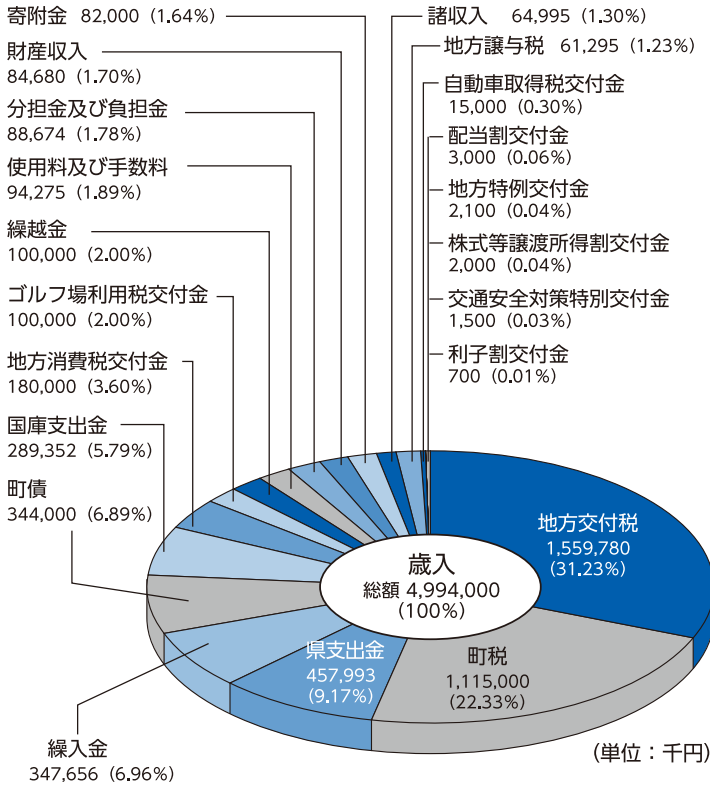
◆町議会開催状況

年度	議員定数	招集回数	会期日数	本会議日数	提出議案数		
					総数	町長提出	議員提出
平成 26	12	11	359	14	76	66	10
27	12	10	357	16	96	86	10
28	12	9	365	16	98	83	15
29	12	9	349	16	67	63	4
30	12	6	334	14	63	59	4

資料：議会事務局

財政

◆平成31年度一般会計歳入歳出当初予算



資料：財政課

◆一般会計年度別歳入決算額

(単位：千円)

区分	平成26年度	平成27年度	平成28年度	平成29年度	平成30年度
総額	4,905,580	7,417,424	6,674,295	5,287,784	5,434,459
①町税	1,135,506	1,091,902	1,086,516	1,097,524	1,173,178
②地方譲与税	58,330	60,898	60,693	60,483	60,962
③利子割交付金	1,653	1,455	807	1,218	1,160
④配当割交付金	7,271	5,316	3,533	4,662	3,793
⑤株式等譲渡所得割交付金	5,092	5,566	2,585	5,404	3,466
⑥地方消費税交付金	127,108	200,723	173,758	177,318	194,548
⑦ゴルフ場利用税交付金	106,546	107,431	107,352	101,936	102,758
⑧自動車取得税交付金	11,562	16,190	16,218	24,094	21,984
⑨地方特例交付金	2,309	2,381	2,637	2,988	3,490
⑩地方交付税	1,656,182	1,737,248	1,747,041	1,728,386	1,636,545
⑪交通安全対策特別交付金	1,789	2,092	2,048	1,859	1,610
⑫分担金及び負担金	168,352	97,798	93,278	91,890	91,401
⑬使用料及び手数料	90,873	88,012	98,404	96,234	98,067
⑭国庫支出金	314,058	339,025	293,666	240,172	276,571
⑮県支出金	307,448	294,422	365,536	409,741	364,833
⑯財産収入	76,280	37,836	50,536	55,041	42,297
⑰寄附金	52,341	1,855,407	409,397	153,604	168,492
⑱繰入金	105,666	630,641	1,497,779	294,833	559,834
⑲繰越金	297,290	385,838	283,934	290,861	201,317
⑳諸収入	69,424	107,543	69,277	87,536	68,153
㉑町債	310,500	349,700	309,300	362,000	360,000

※平成30年度決算見込みは、平成31年6月1日現在 資料：財政課

●一般会計年度別歳出決算額

(単位：千円)

区分	平成26年度	平成27年度	平成28年度	平成29年度	平成30年度
総額	4,519,741	7,133,490	6,383,434	5,086,468	5,145,786
①議会費	80,694	79,063	71,046	80,752	76,345
②総務費	807,537	3,297,438	2,600,095	1,178,012	1,101,689
③民生費	1,236,738	1,316,134	1,331,425	1,265,245	1,238,611
④衛生費	492,298	608,094	477,812	476,799	455,006
⑤農林水産業費	239,669	202,276	201,178	191,621	205,865
⑥商工費	76,646	101,459	69,642	75,239	136,391
⑦土木費	314,133	362,596	402,029	539,381	587,889
⑧消防費	281,246	306,431	332,782	316,493	318,971
⑨教育費	504,396	406,346	393,144	428,640	546,980
⑩災害復旧費	12,489	0	18,745	48,630	18,329
⑪公債費	473,895	453,653	485,536	485,656	459,710
⑫諸支出金	0	0	0	0	0

※平成30年度決算見込みは、平成31年6月1日現在 資料：財政課